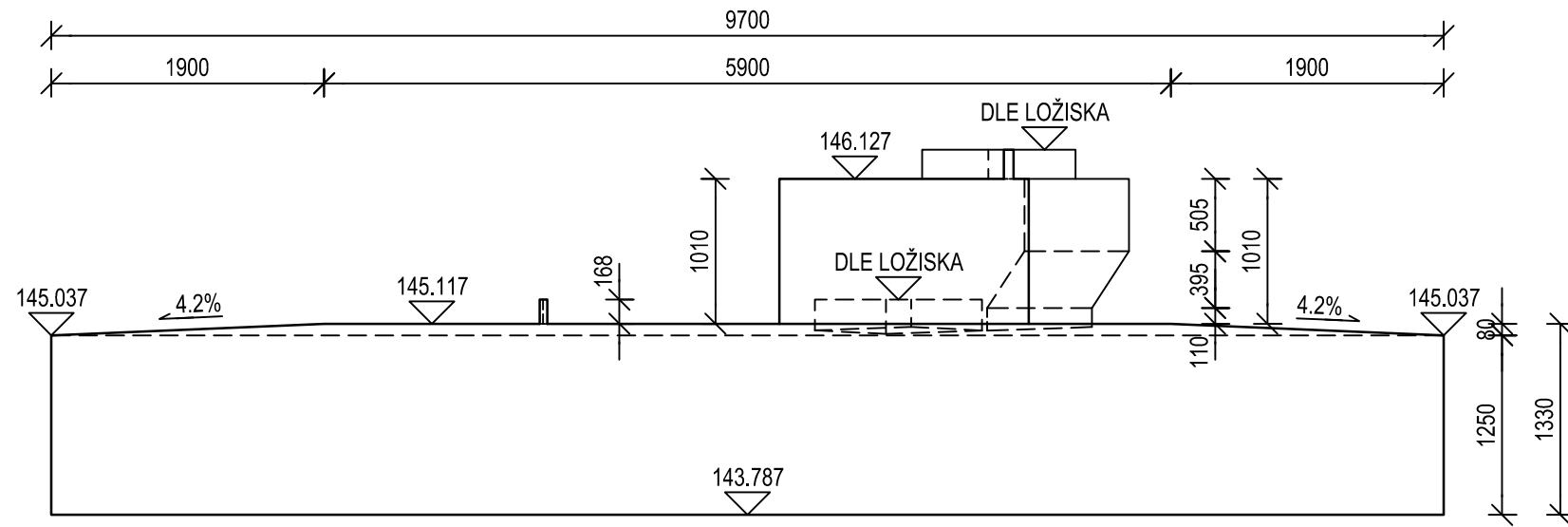
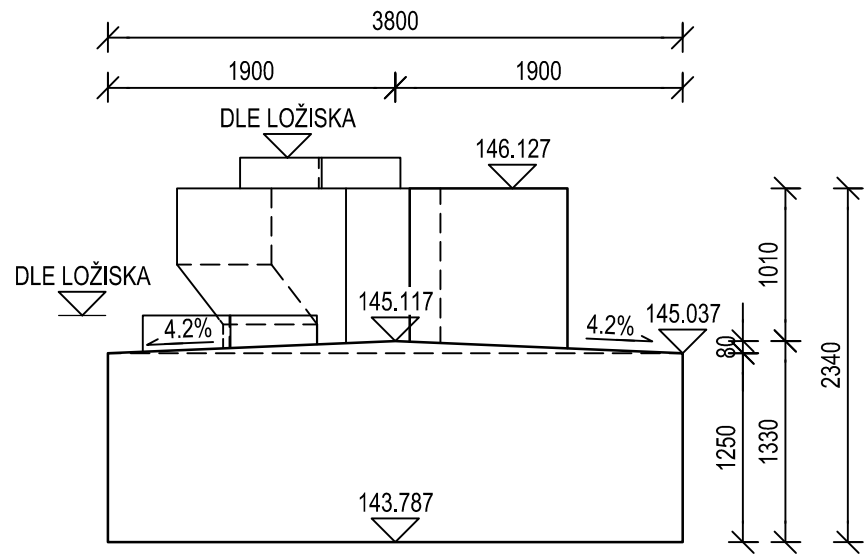


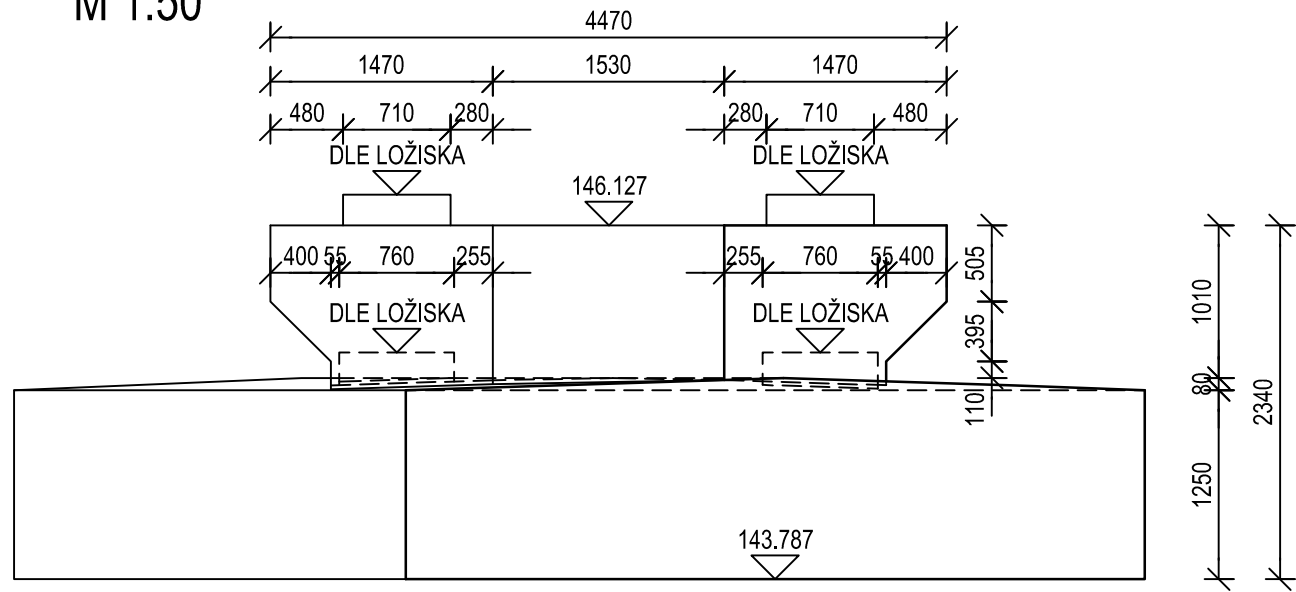
ŘEZ A-A
M 1:50



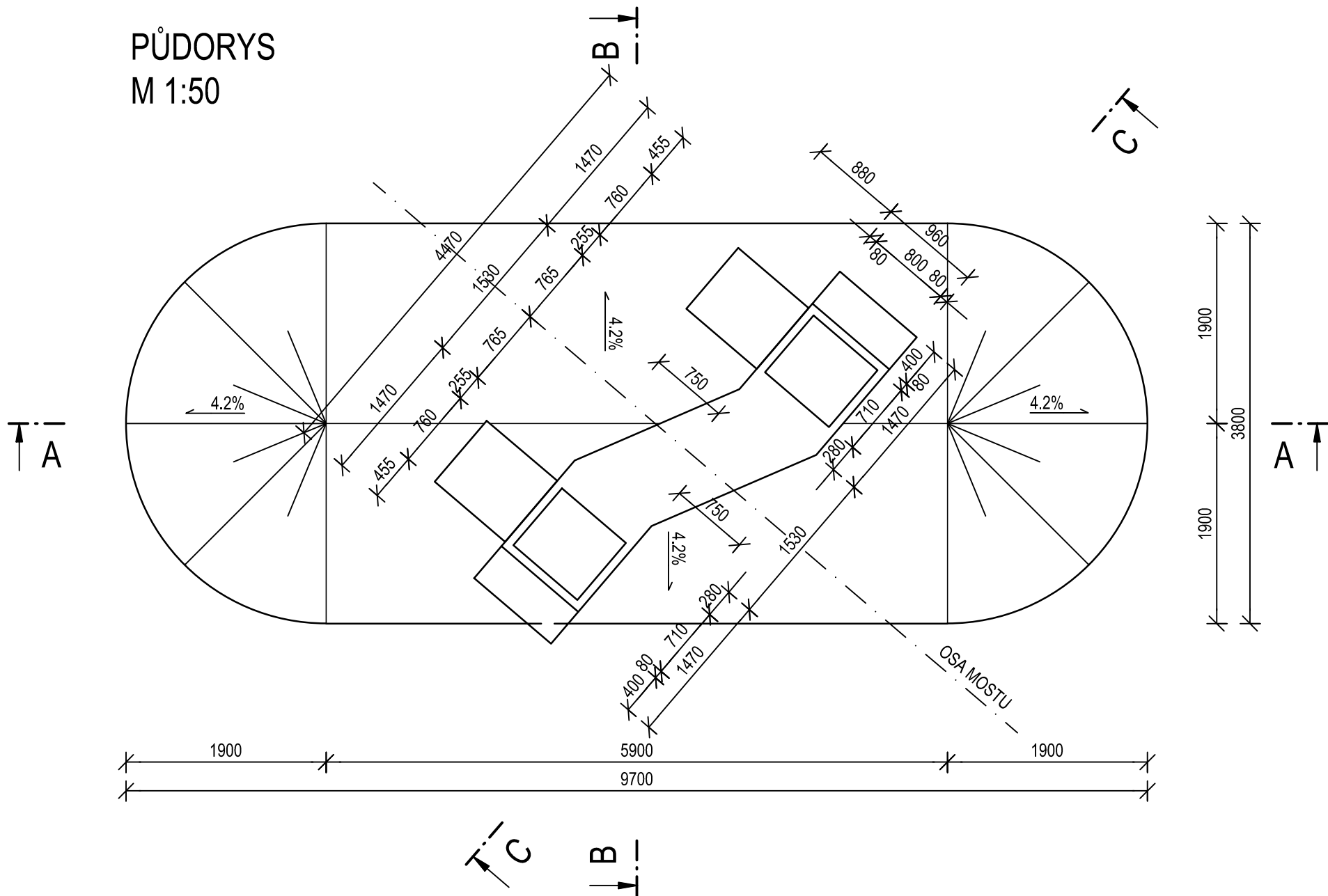
ŘEZ B-B
M 1:50



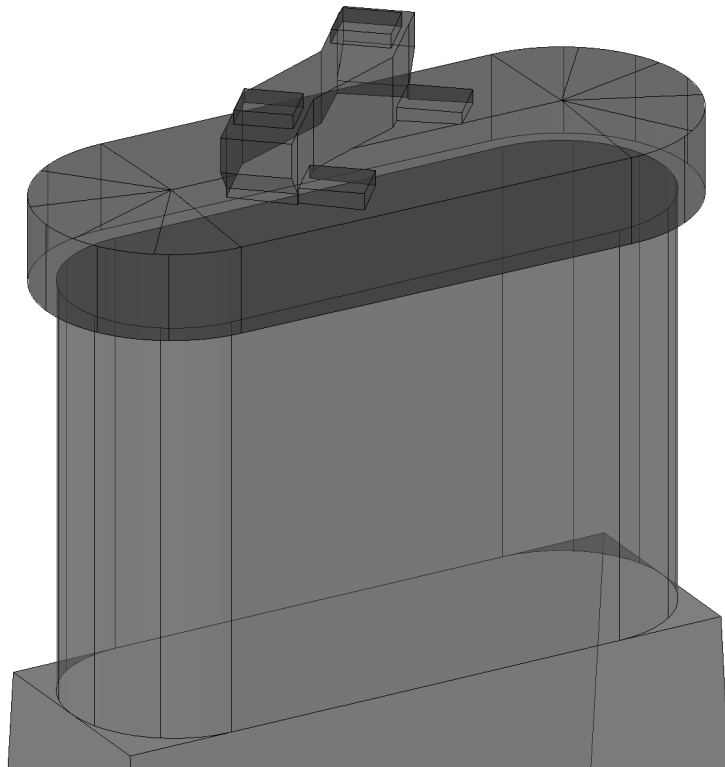
ŘEZ C-C
M 1:50



PŮDORYS
M 1:50



AXONOMETRICKÝ POHLED
M 1:100



BETON:

DOBETONÁVKA P1

ČSN EN 206+A2 - C 30/37 - XC4, XF4, XD3(CZ) - Cl 0.40 - Dmax 22 - S3

max. průsak do 35 mm dle ČSN EN 12 390-8

PODLOŽISKOVÉ BLOČKY

ČSN EN 206+A2 - C 35/45 - XC4, XF4, XD3(CZ) - Cl 0.40 - Dmax 16 - S3

max. průsak do 20 mm dle ČSN EN 12 390-8

POZNÁMKY:

- ZKOSENÍ VŠECH VIDITELNÝCH HRAN, T.J. DÉLKA ZKOSENÍ SPÁRY 20 mm, NENÍ - LI UVEDENO JINAK.
- TŘÍDY PŘESNOSTI A VÝROBNÍ TOLERANCE BETONOVÝCH KONSTRUKCÍ MUSÍ SPLŇOVAT TKP.
- PRACOVNÍ SPÁRA BUDE NA LÍCI UPRAVENA DLE KONEČNÉ FINÁLNÍ ÚPRAVY POVVRCHU, VIZ PŘÍLOHA Č. 2.040 DETAILY IZOLACE A TĚSNĚNÍ SPAR
- POVRCH PRACOVNÍCH SPAR BUDE ZDRSNĚN.
- PODLOŽISKOVÉ BLOČKY VIZ VÝKRES LOŽISEK.

EVROPSKÁ UNIE
Evropské strukturální a investiční fondy
Operační program Doprava

Ministerstvo dopravy
Státní fond dopravní infrastruktury

Orientační schéma:

29.05.2022
Datum:

Podpis:

Revize:	Datum:	Popis:	Kontroloval:
000	29.05.2022	Definitivní odevzdání dokumentace	Ing. Radek Navrátil

Stavebník/Investor:	Správa železnic, státní organizace	
Adresa:	Dlážděná 1003/7, 110 00 Praha 1	
Zástupce investora:		
Adresa:		

Zhotovitel stavby:	Společnost „VALBEK-PRODEX“	
Adresa:	Vedoucí společnosti: Valbek, spol. s r.o.	Společník: VALBEK&PRODEX, spol. s r.o., o.z.
Kontakt:	V Olšínách 2300/75, 100 00 Praha 10	V Olšínách 2300/75, 100 00 Praha 10
	T: +420 221 592 050	T: +420 221 592 050
	E: info@valbek.cz	E: info@valbek.cz
Zhotovitel objektu:	Valbek, spol. s r.o.	
Adresa:	V Olšínách 2300/75, 100 00 Praha 10	
Kontakt:	T: +420 221 592 050	
	E: info@valbek.cz	
Hlavní projektant (HIP):	Specialista:	Odpovědný projektant:
Ing. Aleš Sršeň	Ing. František Hanuš	Ing. Radek Navrátil
		Zpracovatel:
		Martin Pečinka

Název stavby/akce:	Rekonstrukce mostu v km 3,040 trati Ústí nad Labem-Střekov - Ústí nad Labem západ	Označení (S-kód): S632000261
Název části:	Mosty, propustky a zdi	Označení zhotovitele: 20PH69005
Název objektu:	Rekonstrukce mostu v ev. km 3,040	Označení části: D.2.1.4
Název přílohy:	Tvar dobetonávek piliře P1	Označení objektu/komplexu: SO 01-20-01
Název dílčí části přílohy:	-	Číslo přílohy: 2.021
Kraj:	Katastrální území:	Paré:
Ústecký	Ústí nad Labem [774871]	
	TUDU:	
	1003 2A, 0591 BC	
Stupeň dokumentace:	Datum zpracování:	Formáty:
DUSP+PDPS	29.05.2022	4 x A4
	Měřítka:	
	1:100,50	

S-kód:	Stupeň dokumentace:	Číslo:	Objekt:	Podoba:	Příloha:	Revize:
S 6 3 2 0 0 0 2 6 1	P D P S	D 2 1 4	S 0 0 1 2 0 0 1	2	1	0 0 0

DOKUMENT LZE UŽÍVAT POUZE DLE USTANOVENÍ PŘÍSLUŠNÉ SPOLUČNÝ O DÍLO. ŽÁDNÁ JEHO ČÁST NEPOŽE BÝT DLE ZÁKONA Č.121/2000 Sb. (autorský zákon) KOPÍROVÁNA NEBO JINÝM ZPŮSOBEM ROZŠÍŘOVÁNA BEZ SOUHLASU Valbek spol. s r.o.